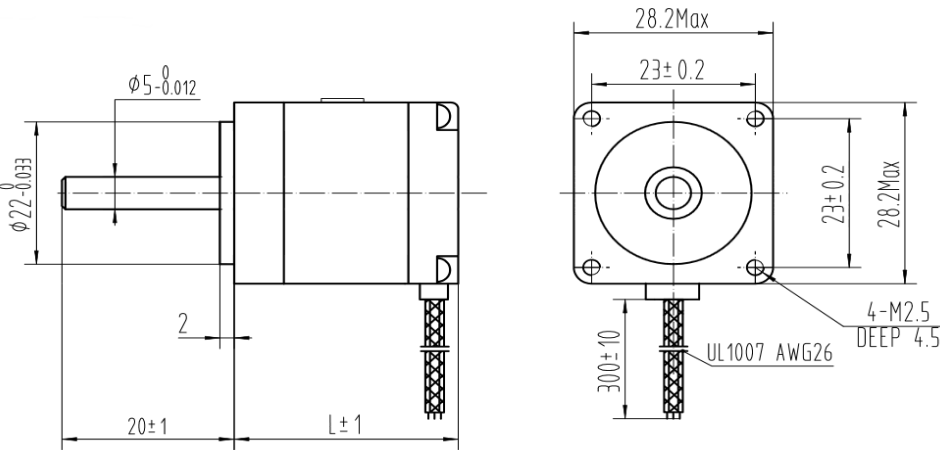


电机数据							
电机编号	28STH32-0956A	28STH32-0674A	28STH45-0956A	28STH45-0674A	28STH51-0956A	28STH51-0674A	
1 相电压	2.75	3.88	3.4	4.56	4.4	6.2	V
2 相电流	0.95	0.67	0.95	0.67	0.95	0.67	A
3 相电阻	2.9	5.8	3.4	6.8	4.6	9.2	Ω
4 相电感	0.9	3.2	1.2	4.9	1.8	7.2	mH
5 静力矩	4.3	6.0	7.5	9.5	9	12	N.cm
6 引出线数	6	4	6	4	6	4	
7 转动惯量	9	9	12	12	18	18	gcm <sup>2</sup>
8 长度	31.5	31.5	44.5	44.5	50.5	50.5	mm
9 质量	0.11	0.11	0.17	0.17	0.2	0.2	kg
通用规格							
10 步距角	1.8°						
11 步距角精度	±5% (整步、空载)						
12 电阻精度	±10%						
13 电感精度	±20%						
14 绝缘电阻	500VDC 100MΩMin						
15 绝缘强度	500VAC 1 minute						
16 环境温度	-20℃-- +50℃						
17 温升	80℃ Max(额定电流)						
18 轴向跳动	0.08mm Max(450g 负载)						
19 径向跳动	0.02mm Max(450g 负载)						
20 轴向最大力	10N						
21 径向最大力	28N(20mm 边缘为标准)						
22 绝缘等级	B						

尺寸图



选件, 电缆和连接信息

Connection Motor (UL1007 AWG26)

