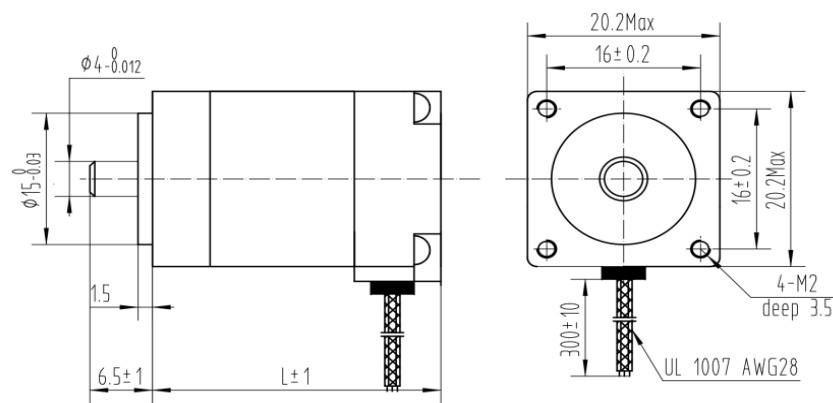


电机数据							
电机编号	20STH30-0604A	20STH33-0604A	20STH42-0804A				
1 相电压	3.9	3.9	4.32				V
2 相电流	0.6	0.6	0.8				A
3 相电阻	6.5	6.5	5.4				Ω
4 相电感	1.7	1.7	1.5				mH
5 静力矩	1.8	1.8	3.0				N.cm
6 引出线数	4	4	4				
7 转动惯量	2.0	2.0	2.0				gcm ²
8 长度	30	33	42				mm
9 质量	0.06	0.06	0.08				kg
通用规格							
10 步距角	1.8°						
11 步距角精度	±5% (整步、空载)						
12 电阻精度	±10%						
13 电感精度	±20%						
14 绝缘电阻	500VDC 100MΩMin						
15 绝缘强度	500VAC 1 minute						
16 环境温度	-20℃-- +50℃						
17 温升	80℃ Max(额定电流)						
18 轴向跳动	0.08mm Max(450g 负载)						
19 径向跳动	0.02mm Max(450g负载)						
20 轴向最大力	10N						
21 径向最大力	28N(20mm 边缘为标准)						
22 绝缘等级	B						

尺寸图



选件，电缆和连接信息

Connection Motor (UL1007 AWG28)

BLK	A+
YEL	A-
RED	B+
BLU	B-

