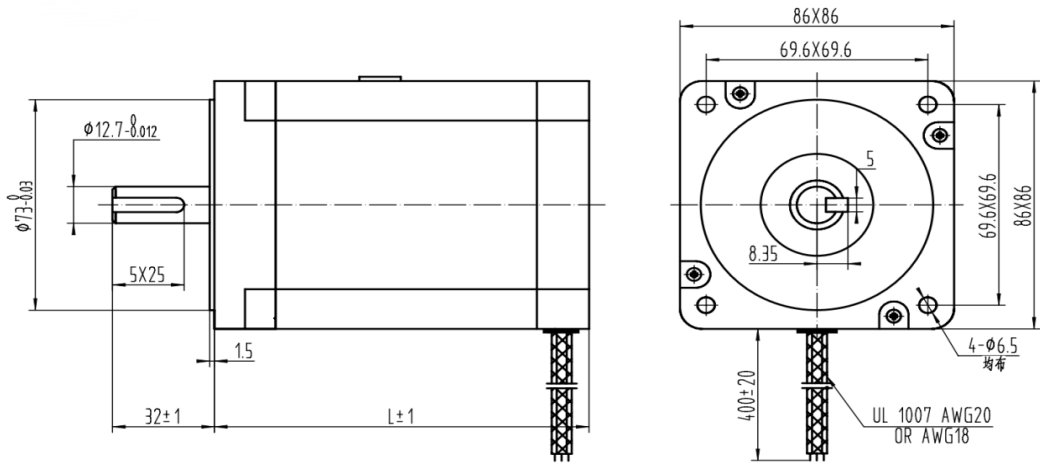


电机数据									
电机编号	86STH65-5004A	86STH65-2808A	86STH80-4204A	86STH80-4208A	86STH118-6004A	86STH118-4208A	86STH156-6204A	86STH156-4208A	
1 相电压	1.65	1.68	2.15	3.36		5.33	4.96	6.72	V
2 相电流	5	2.8	4.2	4.2		4.2	6.2	4.2	A
3 相电阻	0.3	0.6	0.51	0.8		1.27	0.8	1.6	Ω
4 相电感	1.6	1.6	4.7	3.8		6.4	9	9	mH
5 静力矩	340.0	340.0	460.0	460.0		900.0	1350.0	1350.0	N.cm
6 引出线数	4	8	4	8	4	8	4	8	
7 转动惯量	1000.0	1000.0	1400.0	1400.0	2700.0	2700.0	4000.0	4000.0	gcm ²
8 长度	65	65	80	80	118	118	156	156	mm
9 质量	1.8	1.8	2.4	2.4	3.8	3.8	5.4	5.4	kg
通用规格									
10 步距角	1.8°								
11 步距角精度	±5% (整步、空载)								
12 电阻精度	±10%								
13 电感精度	±20%								
14 绝缘电阻	500VDC 100MΩMin								
15 绝缘强度	500VAC 1 minute								
16 环境温度	-20℃-- +50℃								
17 温升	80℃ Max(额定电流)								
18 轴向跳动	0.08mm Max(450g 负载)								
19 径向跳动	0.02mm Max(450g 负载)								
20 轴向最大力	80N								
21 径向最大力	220N(20mm 边缘为标准)								
22 绝缘等级	B								

尺寸图



选件，电缆和连接信息

Connection Motor (UL1007 AWG20/AWG18)

