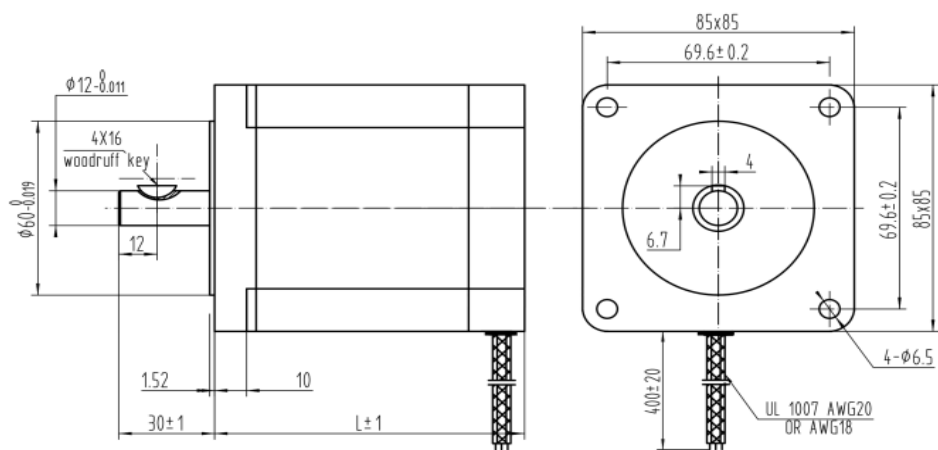


电机数据							
电机编号	853P67-1756A	853P97-2006A	853P97-5806A	853P97-5206A	853P127-2256A	853P127-2256A	
1 相电压	7.44	10.8	5.22	5.72	20.25	14.3	V
2 相电流	1.75	2	5.8	5.2	2.25	5.2	A
3 相电阻	4.25	5.4	0.9	1.1	9	2.75	Ω
4 相电感	12.3	23.0	3.2	6.8	41	13.7	mH
5 静力矩	2.3	4.52	4.52	4.52	6.78	6.78	N.cm
6 引出线数	6	6	6	6	6	6	
7 转动惯量	1100	1400	1400	1400	2700	2700	gcm ²
8 长度	67	97	97	97	127	127	mm
9 质量	1.9	3.1	3.1	3.1	4.3	4.3	kg
通用规格							
10 步距角	1.2°						
11 步距角精度	±5% (整步、空载)						
12 电阻精度	±10%						
13 电感精度	±20%						
14 绝缘电阻	500VDC 100MΩMin						
15 绝缘强度	500VAC 1 minute						
16 环境温度	-20℃-- +50℃						
17 温升	80℃ Max(额定电流)						
18 轴向跳动	0.08mm Max(450g 负载)						
19 径向跳动	0.02mm Max(450g 负载)						
20 轴向最大力	80N						
21 径向最大力	220N(20mm 边缘为标准)						
22 绝缘等级	B						

尺寸图



选件，电缆和连接信息

Connection Motor (UL1007 AWG20 OR AWG18)

