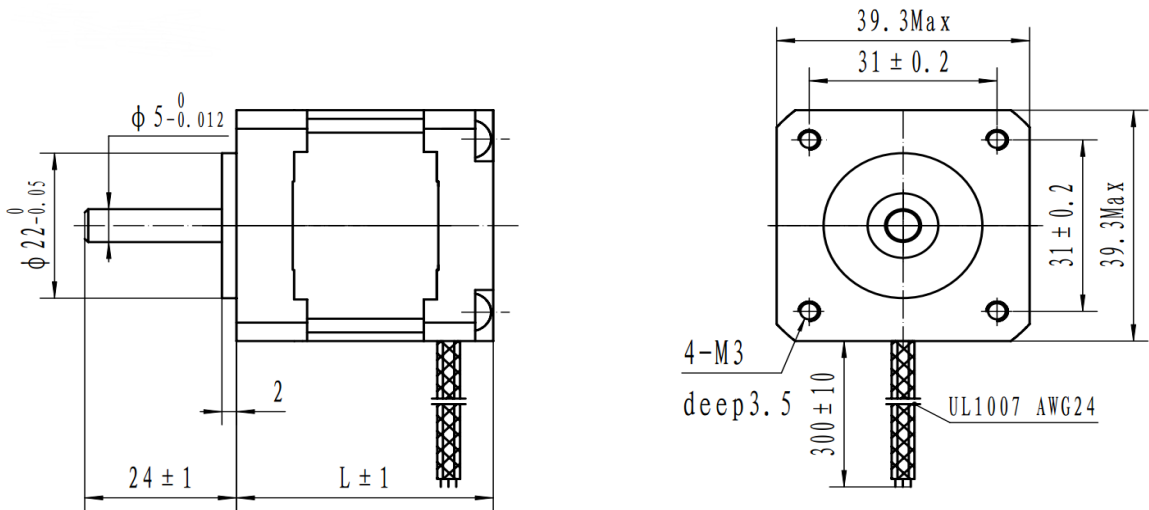


电机数据								
电机编号	39STH20-0404A	39STH20-0506A	39STH34-0654A	39STH34-0306A	39STH38-0504A	39STH38-0806A	39STH44-0304A	
1 相电压	2.64	6.5	4.55	12	12	6	12	V
2 相电流	0.4	0.5	0.6	0.3	0.5	0.8	0.3	A
3 相电阻	6.6	13	7	40	24	7.5	42	Ω
4 相电感	7.5	7.5	9.3	20	45	6	80	mH
5 静力矩	6.5	8.0	18.0	13.0	29.0	20.0	30.0	N.cm
6 引出线数	4	6	4	6	4	6	4	
7 转动惯	11.0	11.0	20.0	20.0	24.0	24.0	40.0	gcm²
8 长度	20	20	34	34	38	38	44	mm
9 质量	0.12	0.12	0.21	0.21	0.25	0.25	0.26	kg
通用规格								
10 步距角	1.8°							
11 步距角精度	±5% (整步、空载)							
12 电阻精度	±10%							
13 电感精度	±20%							
14 绝缘电阻	500VDC 100MΩMin							
15 绝缘强度	500VAC 1 minute							
16 环境温度	-20℃-- +50℃							
17 温升	80℃ Max(额定电流)							
18 轴向跳动	0.08mm Max(450g 负载)							
19 径向跳动	0.02mm Max(450g 负载)							
20 轴向最大力	10N							
21 径向最大力	28N(20mm 边缘为标准)							
22 绝缘等级	B							

尺寸图



选件, 电缆和连接信息

Connection Motor (UL1007 AWG24)

